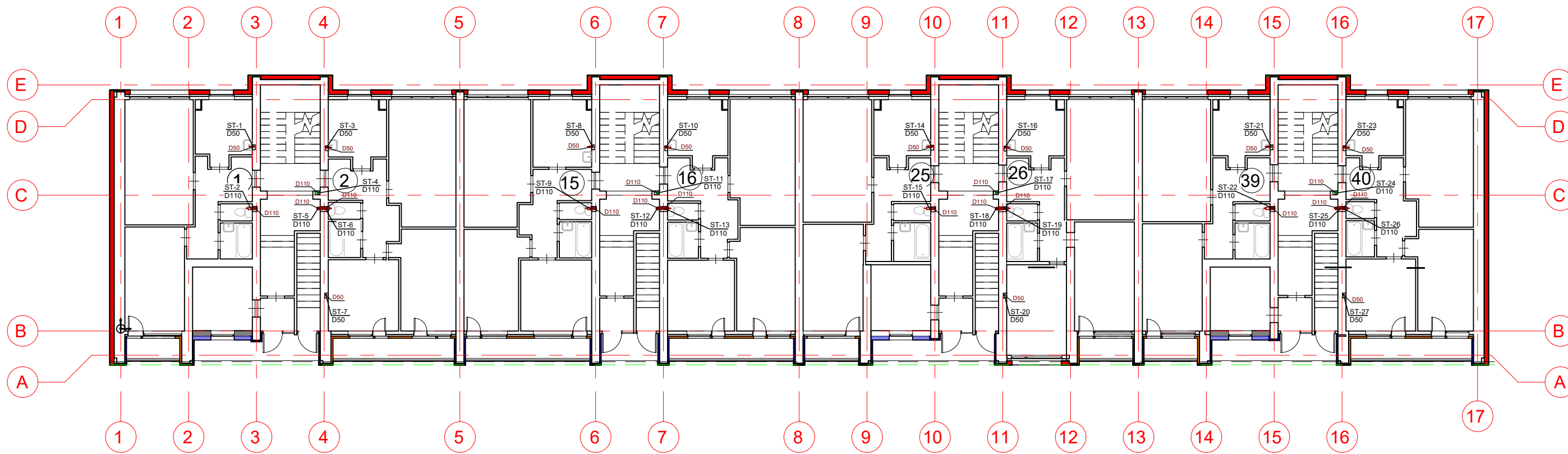


1. stāva plāns. Kanalizācija K1


M 1:200




Piezīmes:

1. Par nosacīto relatīvo atzīmi ± 0.00 pieņemts esošais 1. stāva grīdas virsmas līmenis.
2. Visas atsauces uz iekārtu, materiālu un izstrādājumu izgatavotāju firmām, kuras norādītas būvprojektā, liecina par šo iekārtu kvalitātes un apkalpošanas līmeni un var tikt aizstātas ar ekvivalentiem.
3. Būvuzņēmējam pirms darbu uzsākšanas jāpārliedz par rasējumos sniegtajiem izmēriem. Izmēri nevar tikt nolāstīti pēc mēroga.
4. Šaubu vai pretrunu gadījumā griezties pie projektētāja neskaidrību novēršanai pirms darbu uzsākšanas.
5. Jebkuras izmaiņas vai atkāpes no projekta saskaņojamas ar projektētāju pirms to realizācijas.

PIEŅEMTIE APZĪMĒJUMI:

-  Kanalizācijas caurule
- T.v.110 Tīrīšanas vieta D110
- D110 Caurules izmērs D110
- ST-25 kanalizācijas stāvvida nummurs

	SIA Ceturtais stils Saieta laukums 2A, Madona, Madonas novads, LV-4801 Reģ.Nr. 55403015621, BRA Nr. 1200-R		Daudzdzīvokļu dzīvojamās mājas energoefektivitātes paaugstināšanas pasākumi			
	Būvniecības ierosinātājs: SIA "Madonas namsaimnieks"		Adrese: Raīņa iela 23A, Madona, Madonas nov., LV-4801	Stadija: BP		
Būvproj.d.vad. Izstrādāja	V. Siņicina-Kulka U. Cirvelis	01.11.2024. 01.11.2024.	Rasējums: 1. stāva plāns. Kanalizācija K1.			
		Mērogs	1:200	Dat.:01.11.2024.	Lapa: ŪK-10	Lapas: skat. ŪK-01